

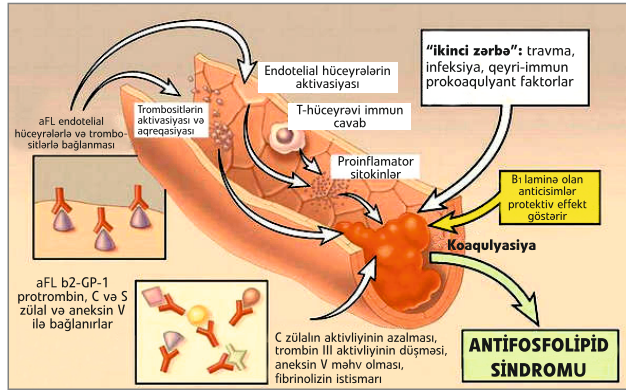
- **Referans Klinik Laboratoriya Mərkəzi:** Nərimanov ray., M. Məmmədzadə küç. 8A
- **Referans Poliklinik Nəsimi filialı:** Nəsimi ray., M. Mirqasımov küç. 25A
- **Referans VIP filialı:** Səbail ray., Z. Əliyeva küç. 107A
- **Referans Poliklinik Əhmədli filialı:** Xətai ray., M. Hadi küç. 229D
- **Referans Poliklinik Mərdəkan filialı:** Xəzər ray., Mərdəkan qəs., Yesenin küç. 58
- **Referans Binəqədi filialı** (8-ci Stomatoloji Poliklinika): Binəqədi ray., Azadlıq pr. 167
- **Referans Poliklinik Bayıl filialı:** Səbail ray., Ak. Ə. Yaqubov küç. 19
- **Referans Sumqayıt Tibb Mərkəzi:** Sumqayıt şəh., S. Vurğun küç. 119
- **Referans Səyyar Ağstafa filialı:** Ağstafa şəh., Dəmiryolu vağzal dax.
- **Referans Qəbələ Tibb Mərkəzi:** Qəbələ şəh., A. Səhhet küç. 25A
- **Referans İsmayilli Səyyar Qanalma Məntəqəsi:** İsmayilli şəh., M. F. Axundov küç. 65
- **Referans Quba Tibb Mərkəzi:** Quba şəh., M. Qorki küç.
- **Referans Səyyar Tibb Qatarı:** Xaçmaz şəh., Dəmiryolu vağzal dax.
- **Referans Lənkəran filialı** (Avicenna Medical Center dax.): Lənkəran şəh., S. Bayramov küç. 19



# ANTİFOSFOLİPİD SİNDROMU

Antifosfolipid sindromu, hüceyrələrin struktur elementi olan fosfolipidlərə qarşı anticisimlərin sintezi ilə xarakterizə olunan autoimmun xəstəlikdir.

Antifosfolipid sindromu zamanı qanın laxtalanma sistemi pozulur və damar divarında tromblar əmələ gəlir.



## BİRİNCİLİ ANTİFOSFOLİPİD SİNDROMU

Heç bir kliniki əlamət xəstəni narahat etmir. Hesab edilir ki, irsi meyillilik daşıyır.

## İKİNCİLİ ANTİFOSFOLİPİD SİNDROMU

Digər xəstəliklərin fonunda yaranır.

- Bakterial və virus infeksiyaları
- Autoimmun xəstəliklər
- Sistem qırmızı qurdeşənəyi
- Düyünlü periarteriit
- Onkoloji xəstəliklər

Dərman preparatlarının uzunmüddətli qəbulundan sonra müşahidə olunur.

- Oral kontraseptivlər
- Psixotrop maddələr
- İzoniazid

QEYD: Hamiləlik zamanı əsasən birincili antifosfolipid sindromu problem yaradır.

## ANTİFOSFOLİPİD SİNDROMUNUN FƏSADLARI

### GİNEKOLOJİ

- Ciftin aralanması
- Ciftin qopması
- Dölün inkişafının pozulması
- Dölün inkişafdan qalması

- Dölün məhv olması
- Spontan düşük
- HELLP-sindrom (Hemolysis, Elevated Liver enzymes and Low Platelets)
- Eklampsiya və preeklampsiya

### KARDİOLOJİ

- Stenokardiya
- Miokard infarktı

- Arterial hipertenziya
- Vaskulitlər

### NEVROLOJİ

- İfliclər və pəzlər
- Miqren

- Psixiatrik sindromlar
- İşemik insult

### DERMATOLOJİ

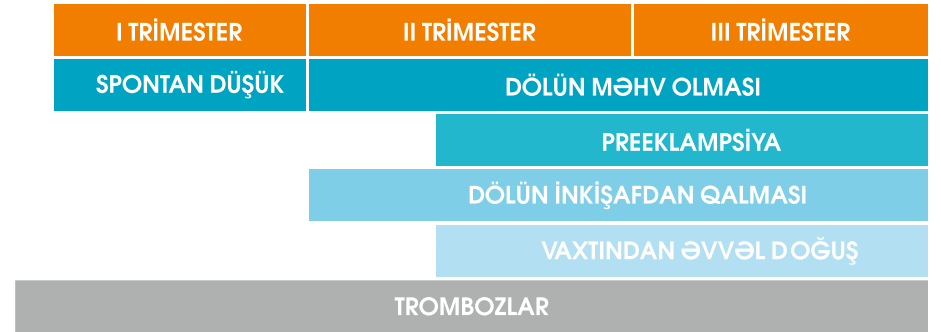
- Livedo Reticularis
- Dərialtı hematomalar

- Dırnaqaltı infarktlar
- Ətrafların xorali zədələnmələri

QEYD: Antifosfolipid sindromu yaşı 40-dan aşağı olan şəxslərdə miokard infarktın əsas səbəblərindən biridir.

## ANTİFOSFOLİPİD SİNDROMU VƏ HAMİLƏLİK

Hamiləlik zamanı ciftin damarları formalaşdığı zaman bu sindrom nəticəsində damarlarda tromblar əmələ gəlir ciftin qan dövranı pozulur (ciftdən dəqiqədə 500 ml qan keçir) və nəticədə müxtəlif ağırlaşmalara səbəb olur.



QEYD: Antifosfolipid sindromu xüsusilə hamiləliyin ilk üç ayında olduqca təhlükəlidir.

## ANTİFOSFOLİPİD SİNDROMUNUN LABORATOR DİAQNOSTİK MEYARLARI:

AFS diaqnozu qanda antifosfolipid anticisimlərinin təyini ilə aparılır.

✓ Anti-Kardiolipin IgG/IgM

→ Kardiolipinlərə qarşı anticisimlər

✓ Beta-2-qlikoprotein-1 IgG/IgM

→ Beta-2 kardiolipinlərə qarşı anticisimlər (anticisimləri fosfolipidlərlə birləşdirən kofaktor)

✓ Fosfatidilserin IgG/IgM

→ Fosfatidilserinə qarşı anticisimlər

## AFS PANEL

\*Bu testlərlə yanaşı böyük əhəmiyyət kəsb edən **Lupus Antikoagulyant testinin** aparılması tövsiyə olunur.

QEYD: Hər hansı bir testin nəticəsi pozitiv olarsa, həmin nəticə 12 həftədən sonra yenidən təsdiqlənməlidir.

QEYD: Antifosfolipid sindromu diaqnozunu təsdiq etmək üçün bir laborator və bir klinik meyar müsbət olmalıdır!!!

QEYD: Vasserman reaksiyasının sifilis yoxluğunda müsbət nəticələr verməsi, antifosfolipid sindromunun diaqnostik əlamətidir!