

**Actim PROM** vaginal yaxma nümunələrində **GFBP1** -i aşkar edir və membranın yırtılmasının müəyyən etməyə kömək edir.

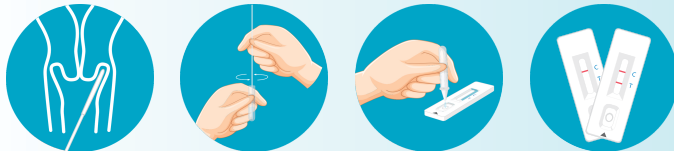
	Həssaslıq%	Spesifikli%	Dəqiqlik%
Actim PROM testi	98%	98%	98%

### Testin üstünlükləri:

- Actim PROM, hətta kliniki olaraq görünən hər hansı əlamət olmasa belə PROM-u etibarlı şəkildə aşkarlayan sürətli testdir.
- Test hamiləliyin istənilən mərhələsində aparıla bilər.
- Test nəticələrinə qan, cinsi əlaqə, sperma, sidik, vaginal dərmanlar, vaginal duş və ya infeksiyalar təsir etmir.
- Actim PROM testi nəticələri cəmi 5 dəqiqəyə hazır olur.

### Nümunə götürülmə qaydası:

- «Vajina posterior fornix» və ya uşaqlığın «ektoservikal» bölgəsindən alınmalıdır.
- «Swab» ekstraksiya məhluluna salınıb, 10-15 saniyə ərzində güclü şəkildə fırladılmalıdır.
- Nümunə götürüldükdən dərhal sonra test işlənilməlidir, uzun müddət otaq temperaturunda saxlamayın, 2-8°C temperaturda 72 saata qədər saxlanıla bilər.
- Əgər nümunə 4 saat ərzində sınaqdan keçirilməyib, o, dondurulmalıdır.
- Dondurulmuş nümunələr sınaqdan əvvəl otaq temperaturuna gətirilməlidir.



**Actim PROM Testi hamiləliyin istənilən mərhələsində aparıla bilər!**

- Referans Klinik Laboratoriya Mərkəzi:** Nərimanov ray., M. Məmmədov küç. 8A
- Referans Poliklinik Nəsimi filialı:** Nəsimi ray., M. Mirqasımov küç. 25A
- Referans VIP filialı:** Səbail ray., Z. Əliyeva küç. 107A
- Referans Poliklinik Əhmədli filialı:** Xətai ray., M. Hadi küç. 229D
- Referans Poliklinik Mərdəkan filialı:** Xəzər ray., Mərdəkan qəs., Yesein küç. 58
- Referans Binəqədi filialı** (8-ci Stomatoloji Poliklinika): Binəqədi ray., Azadlıq pr. 167
- Referans Poliklinik Bayıl filialı:** Səbail ray., Ak. Ə. Yaqubov küç. 19
- Referans Maştağa Səyyar Qanalma Məntəqəsi:** Sabunçu ray., Maştağa qəs., Ə.Əhmədov küç. 31A
- Referans Sumqayıt Tibb Mərkəzi:** Sumqayıt şəh., S. Vurğun küç. 119
- Referans Səyyar Ağstafa filialı:** Ağstafa şəh., Dəmiryolu vağzal dax.
- Referans Qəbələ Tibb Mərkəzi:** Qəbələ şəh., A. Səhəhət küç. 25A
- Referans İsmayilli Səyyar Qanalma Məntəqəsi:** İsmayilli şəh., M. F. Axundov küç. 65
- Referans Quba Tibb Mərkəzi:** Quba şəh., M. Qorki küç.
- Referans Qusar filialı:** Qusar şəh., Məlikov küç. 1A
- Referans Xaçmaz Tibb Mərkəzi:** Xaçmaz şəh., N. Nərimanov küç. 49 (keçmiş NK-AY klinika)
- Referans Lənkəran filialı:** Lənkəran şəh., S. Bayramov küç. 19 (Avicenna Medical Center dax.)

**Referans** ESTETİK MƏRKƏZİ Nərimanov ray., M. Araz küç. 105A \*0033

**36.6 med** Referans(Gəncə) Gəncə şəh., Atatürk pr. 120B \*0033

**Referans** AMBULANCE Azərbaycanın ilk ÖZƏL Təcili Tibbi Yardım və Hava Ambulansı xidməti \*0003

**MASMEDICAL CENTER** Masallı Masallı şəh., Qarabağ küç. 20 \*0033

**Referans** EŞİTMƏK SƏNİN haqqındır! \*0111

## Vaxtından əvvəl doğuş riskinin skrining testləri



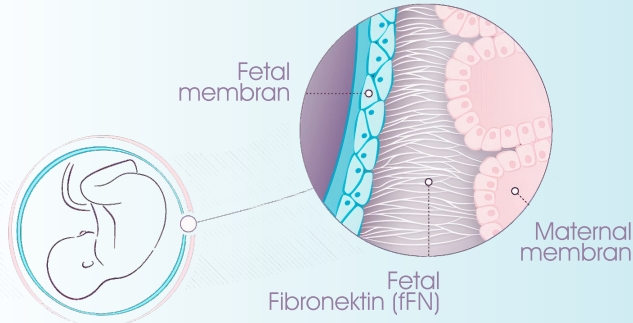
✓ **ACTIM PROM**  
✓ **FETAL FIBRONECTIN-fFN**

## FETAL FIBRONEKTİN-İFN

Yeni bir test olan **Fetal fibronektin (fFN)** skriningi testilə hamiləliyin 3-cü trimestrində, analar üçün ciddi təhlükə olan, vaxtından əvvəl doğuş riskini aşkarlamaq mümkündür.

Amerika Mamalıq və Ginekoloqlar Kolleci (ACOG) vaxtından əvvəl doğuş simptomları olan hamilələrdə **fFN** skriningi testinin edilməsini tövsiyyə edir.

Amerika Mamalıq və Ginekoloqlar Kollecinin (ACOG) protokoluna görə, normal hamiləlik 40 həftə davam edir və qadınlar təxminən 37 ilə 42 həftə arasında doğum edir. Erkən doğuşlar hamiləliyin 20-37 həftələri arasında baş verənlərdir. Hamiləliyin 22-35-ci həftələrində hamilə qadınların vaginal ifrazatlarında **fFN** olması vaxtından əvvəl doğuş riskinin göstəricisi olaraq qəbul edilir.



### Fetal fibronectin (fFN) nədir?

**Fetal fibronektin (fFN)** dölü əhatə edən amnion kisəsi və ananın uşaqlığının selikli qişası (desidua) arasındakı interfeysdə sintez olunan bir proteindir.

Hamiləliyin ilk 3 ayında və 2ci trimestrin böyük bir qismində (22 həftəyədək) vaginal ifrazatlarda olur. **fFN** hamiləliyin 22-35 həftələri arasında aşkar edilməməlidir. Hamiləliyin bu həftələrində vaginal sekresiyada **fFN** səviyyəsinin yüksəlməsi vaxtından əvvəl doğuş riskinin artması ilə əlaqələndirilmişdir.

Bir çox hamilə qadınlar erkən doğuşu göstərən simptomlarla qarşılaşırlar. Bunlara uterusun daralması, vaginal axıntıda dəyişikliklər, bel ağrısı, qarında narahatlıq, çanaq boşluğunda təzyiq, spazmlar və uşaqlıq boynunun genişlənməsi daxil ola bilər.



- ✓ **fFN** vaxtından əvvəl doğuş əlamətləri olan 22-35 həftəlik hamilə qadınları yoxlamaq üçün istifadə olunur.
- ✓ Test növbəti 7-14 gün ərzində vaxtından əvvəl doğuş ehtimalını proqnozlaşdırmağa kömək edir.
- ✓ **fFN** neqativ olması isə hamiləliyin ən azı 2 həftə daha davam edəcəyini göstərir.



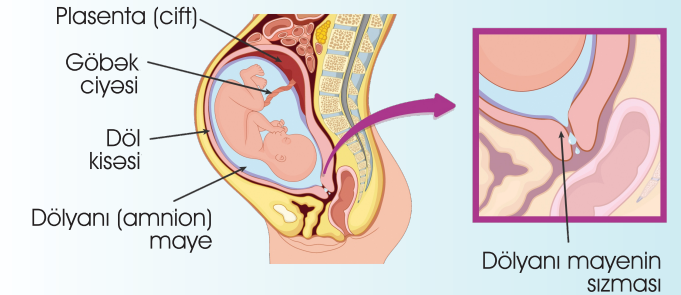
### fFN testi hansı hallarda istifadə edilməməlidir :

- ✓ Amniotik membranların tamlığının pozulması zamanı
- ✓ Uşaqlıq boynunun 3 santimetrdən çox açılması zamanı
- ✓ Orta və ya ağır dərəcəli vaginal qanaxmalar zamanı

### ACTIM PROM

Actim® PROM hamilə qadınlarda fetal membranların vaxtından əvvəl yırtılmasını (PROM) etibarlı şəkildə aşkar edən ekspres testdir. Dölyanı mayenin vaxtından əvvəl axması çox zaman hamiləlikdə uşaqlıq boynunun və uşaqlıq yolunun iltihabı zamanı baş verir. Mikroorqanizmlərin təsiri

nəticəsində dölün qişası nazikləşir, elastikliyi itirir və öz funksiyasını tam yerinə yetirə bilmir. Bunun nəticəsində dölyanı mayenin axması baş verir. Dölyanı mayenin axmasını sərbəst şəkildə müəyyən etmək çox çətinidir. Simptomlar çox vaxt zəif olur, belə ki, mayenin axması bu cür baş verir: amnion (dölyanı) maye uzun müddət ərzində fasilələrlə damcı şəklində xaric olur və hamilə qadında heç bir şübhə yaratmır. Dölyanı mayenin vaxtından əvvəl axması – ana və uşağın sağlamlığı üçün çox təhlükəlidir və septiki ağırlaşmaya, ölmə səbəb ola bilər. Həmçinin respirator distres sindrom, göbək ciyəsinin dölün qişasından çıxaraq uşaqlıq yoluna düşməsi nəticəsində infeksiya ağırlaşma, mayenin azalması ilə əlaqədar göbək ciyəsinin döllə plasenta divarı arasında qalib sıxılması nəticəsində beynin zədələnməsi, dölün ölümü və s. ağırlaşmalar ola bilər.



Dəqiq nəticə əldə etmək üçün bir sıra laborator tədqiqatlar aparılır. Onların ən sadə və tez nəticə verəni ekspres **ACTIM PROM** testidir.

**Actim PROM** ekspres testi amnion mayədə çoxlu miqdarda olan insuline bənzər böyümə faktorunu bağlayan protein-1 (**IGFBP-1**) ilə birləşən yüksək spesifik monoklonal anticisimlərlə əsaslanır. Amnion maye adətən vaginada tapılmaz, lakin membran yırtıldıqda amnion maye vaginaya sızır və IGFBP-1 konsentrasiyası sürətlə yüksəlir və doğuşa qədər yüksək qalır.